

# Das Prelabel der BWPOST

die einfache Variante  
des Postversands

**BWPOST<sup>+</sup>**  
*Kommt einfach gut an.*

## Was ist ein Prelabel und wie funktioniert es?

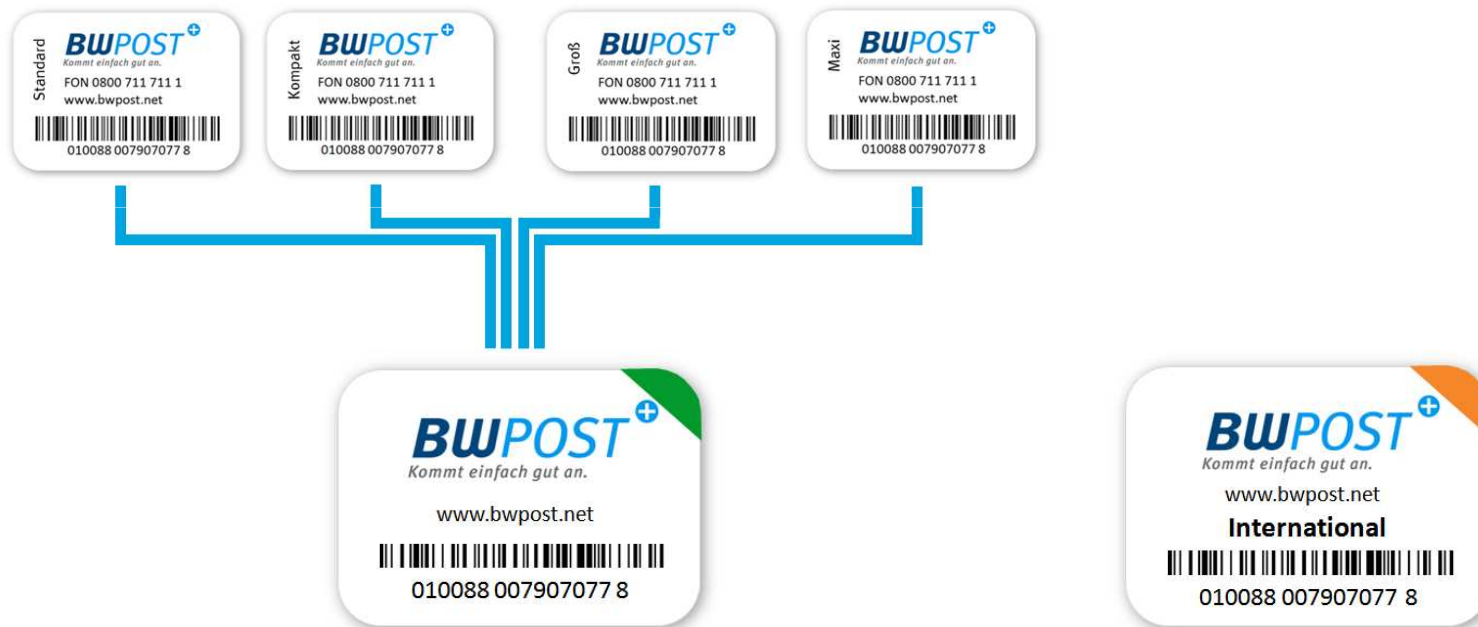
- + Prelabel sind Versandetiketten, mit denen Sie Ihre Sendungen für den bundesweiten und internationalen Versand freimachen können.
- + Mithilfe eines individuellen Barcodes auf dem Prelabel, können Ihre eingelieferten Sendungen eindeutig Ihrer Kundennummer zugewiesen werden.

## Ihr Vorteil:

- + Wir erleichtern Ihnen die Freimachung Ihrer Sendungen, denn die Ermittlung von Gewicht, Format und Porto erfolgt durch die BWPOST
- + Einwurf in einen Briefkasten in Ihrer Nähe, macht Sie unabhängig von Kosten oder Wartezeit für die Abholung Ihrer Tagespost
- + Keine Über- oder Unterfrankierung möglich
- + Die Abrechnung erfolgt erst am Ende des Monats
- + Auch die Abrechnung über verschiedene Kostenstellen ist möglich
- + Für eine bessere Kontrolle ist optional auch ein Monatsbericht über Einlieferungsmengen möglich

## Das ist neu ...

Bisher musste von Ihnen die Produktklasse eigenständig ermittelt und das jeweilige Prelabel aufgeklebt werden. Internationale Sendungen mussten Sie zudem extra in einer Versandtasche übergeben.



Ab sofort können Sie alle Ihre nationalen Sendungen mit nur einem Prelabel versehen. Wir erledigen den Rest für Sie.

Und auch für Ihre internationalen Sendungen gibt es nun ein Prelabel – es muss nicht mehr getrennt werden.

# Das Prelabel



Anhand eines eindeutigen und individuellen Barcodes, können wir Ihre Sendungen genau zuordnen. Auch eine Abrechnung je Kostenstelle ist dadurch möglich.

## Anwendungsgebiete – Anwendbar auf:

→ Alle gängigen Formate für nationale und internationale Standardsendungen:

- +** Standardbrief
- +** Kompaktbrief
- +** Großbrief
- +** Maxibrief



**Grün:**  
Für den klimaneutralen nationalen Versand.



**Orange:**  
Für den internationalen Versand.

## 1. Online-Formular

Auf der BWPOST-Homepage unter [www.bwpost.net](http://www.bwpost.net) finden Sie unter dem Reiter **Service** und **Bestellung Prelabel** das Online-Formular für die Bestellung von Prelabel's.

## 2. Bestell-Formular via E-Mail oder per FAX

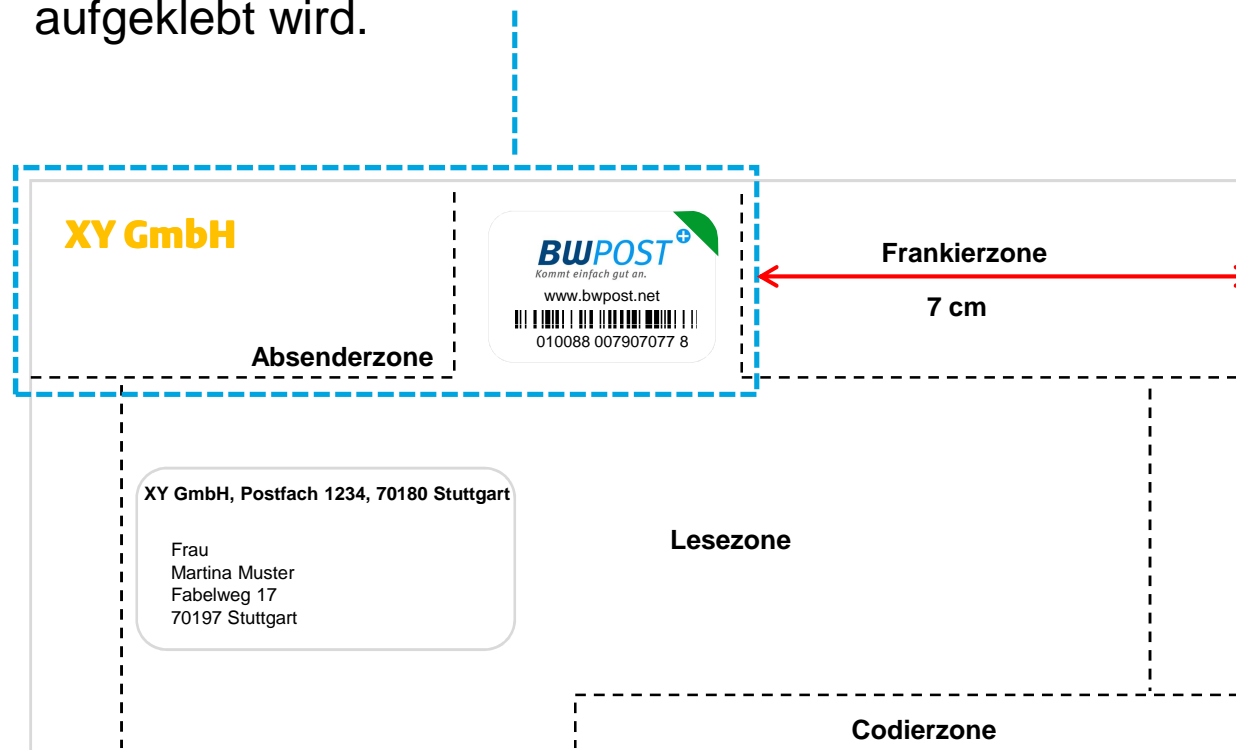
Auf der BWPOST-Homepage unter [www.bwpost.net](http://www.bwpost.net) finden Sie unter dem Reiter **Downloads** und **Formulare & Aufträge** das Bestell-Formular für die Bestellung von Prelabel's.

Füllen Sie dieses bitte vollständig aus und senden es eingescannt an [esslingen@bwpost-es.net](mailto:esslingen@bwpost-es.net) oder per FAX an **0711 / 900 383 - 20**



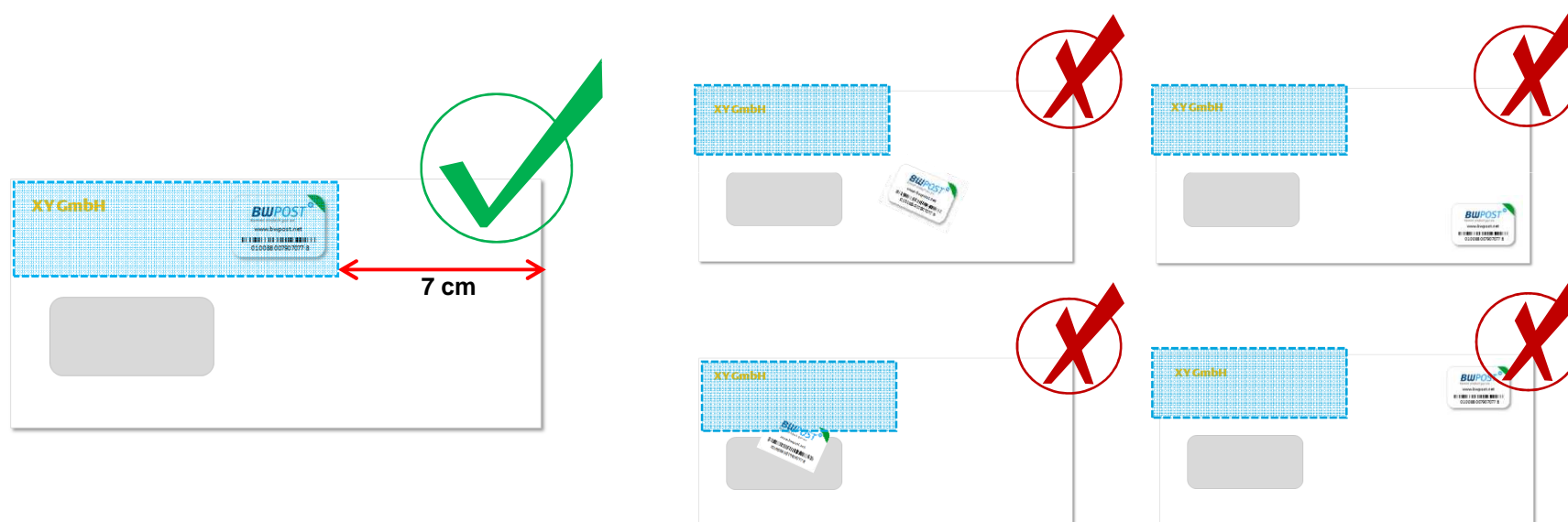
# Vorgehensweise

Das Prelabel ist zwingend bei jeder Sendung **links neben der bekannten Frankierzone** zu positionieren. Bitte achten Sie darauf, dass das Prelabel **waagrecht** aufgeklebt wird.



# Richtig – ist wichtig!

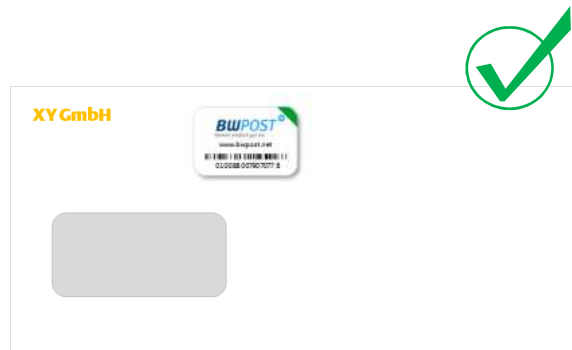
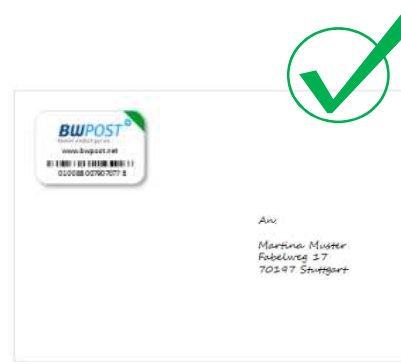
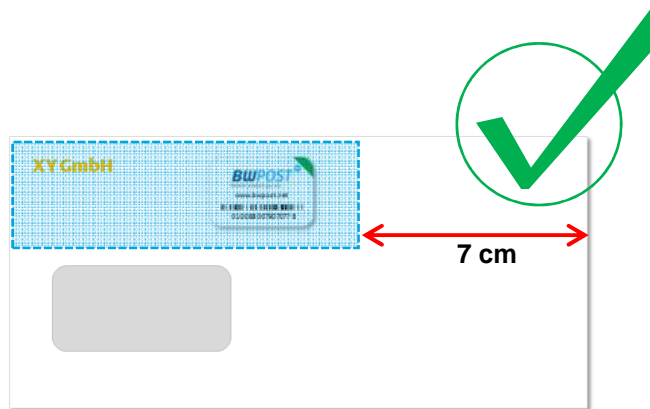
Ein falsch positioniertes Prelabel kann maschinell nicht verarbeitet werden. Dadurch kann es zur Verlängerung der Laufzeit Ihrer Sendungen kommen.



Bitte achten Sie daher auf die korrekte Positionierung des Prelabel's auf Ihrer Sendung – **links neben der bekannten Frankierzone, waagrecht** aufgebracht.

# Weitere richtige Anwendungsbeispiele

**BWPOST<sup>+</sup>**  
Kommt einfach gut an.





## Einlieferungsmöglichkeiten

- +** Abgabe Ihrer Sendungen im ServicePoint  
Eine Übersicht unserer ServicePoints finden Sie hier: <https://esslingen.bwpost.net/servicepoints.html>
- +** Einwurf Ihrer Sendungen in einem der blauen BWPOST-Briefkästen  
Eine Übersicht unserer Briefkästen finden Sie hier: <https://esslingen.bwpost.net/briefkaesten.html>  
**Vorteil für Sie:** Bei Einwurf in einen Briefkasten in Ihrer Nähe, machen Sie sich unabhängig von Kosten oder Wartezeit für die Abholung Ihrer Tagespost
- +** Abholung Ihrer Sendungen durch unsere Fahrer  
(Abholung ab durchschnittlich 25 Sendungen täglich kostenfrei)



**BWPOST<sup>+</sup>**  
*Kommt einfach gut an.*

## Das Prelabel der BWPOST

die einfache Variante  
des Postversands

---

**BWPOST Esslingen GmbH & Co. KG**

Ulmer Str. 30/1  
73728 Esslingen

[www.bwpost.net](http://www.bwpost.net)

FON: 0711 900 383 - 0  
FAX: 0711 900 383 - 20  
E-Mail: [esslingen@bwpost-es.net](mailto:esslingen@bwpost-es.net)